

# Herramientas de fontanería / Plumbing tools

## Tenazas / Pliers

### 527 Tenaza de ajuste rápido

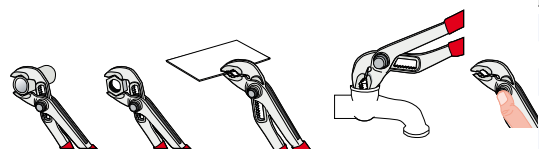
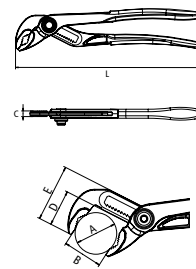
### Quick adjust pliers

- Herramienta profesional de ajuste con apertura de bocas rápida y precisa.
- La selección de la apertura es fija, sin posibilidad de desajustes involuntarios.
- Botón de ajuste rápido y preciso.
- Doble tratamiento térmico para una durabilidad extrema que asegura una larga vida a las bocas.
- M.I.M. (Metal Injection Molding) pieza de bloqueo de gran dureza y precisión que proporciona una fuerza excepcional.
- Diseño de las bocas autobloqueante al trabajar con tubo o tuercas hexagonales.

- Professional tool with quick and precise jaw opening.
- Fixed opening selection, without unintentional maladjustment.
- Quick and precise adjust button.
- Dual heat treatment for extremely long jaw life.
- Extremely hard and precise M.I.M. (Metal Injection Molding) locking piece for exceptional strength.
- Self locking jaw design for work with pipes or hexagonal nuts.



Made in Spain



No.	L in.	L mm	A max Ø in.	B mm	C mm	D mm	E mm	kg			
527070000	7	175	1"	30	6,5	30,5	49	0,2	6	•	
527100000	10	250	1.1/4"	32	7,5	33	53	0,3	6	•	
52710P000	10	250	1.1/4"	32	7,5	33	53	0,3	6		•
527120000	12	300	1.1/2"	43	8,75	48	73	0,5	6	•	
52712P000	12	300	1.1/2"	43	8,75	48	73	0,5	6		•

### 507 508 Tenaza rusa / automática

### Concretor's nippers

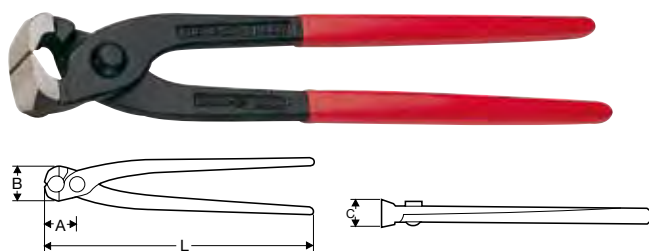
- Indicada para encofradores y enchapadores.
- Forjada en acero especial para herramienta. Gran robustez y elasticidad. Excelente corte y durabilidad.

- Ideal for formwork and platework.
- Completely drop forged from special tool steel. Robust and resilient.
- Excellent cut and durability.



UNE 16-536

Made in Spain



No.	L in.	A max in.	B mm	C mm	kg		
Mangos sin plastificar. Bare handles.							
50709C000	9	27	30	22	0,3	6	•
50710C000	10	32	36	26	0,4	6	•
Con mangos plastificados. Plastic sleeves on handles.							
507090000	9	27	30	22	0,3	6	•
507100000	10	32	36	26	0,4	6	•
507110000	11	32	36	26	0,5	6	•
500230000	Expositor 507 (9") x 12				3,9		

- Muelle de apertura automática para mayor manejabilidad.

- Automatic opening spring for easy handling.



No.	L in.	A max in.	B mm	C mm	kg		
Muelle de apertura automática. Automatic opening spring.							
508090000	9	27	30	22	0,3	6	•
508100000	10	32	36	26	0,4	6	•